

ГЕНОГРАМ

Центар за семејна медицина

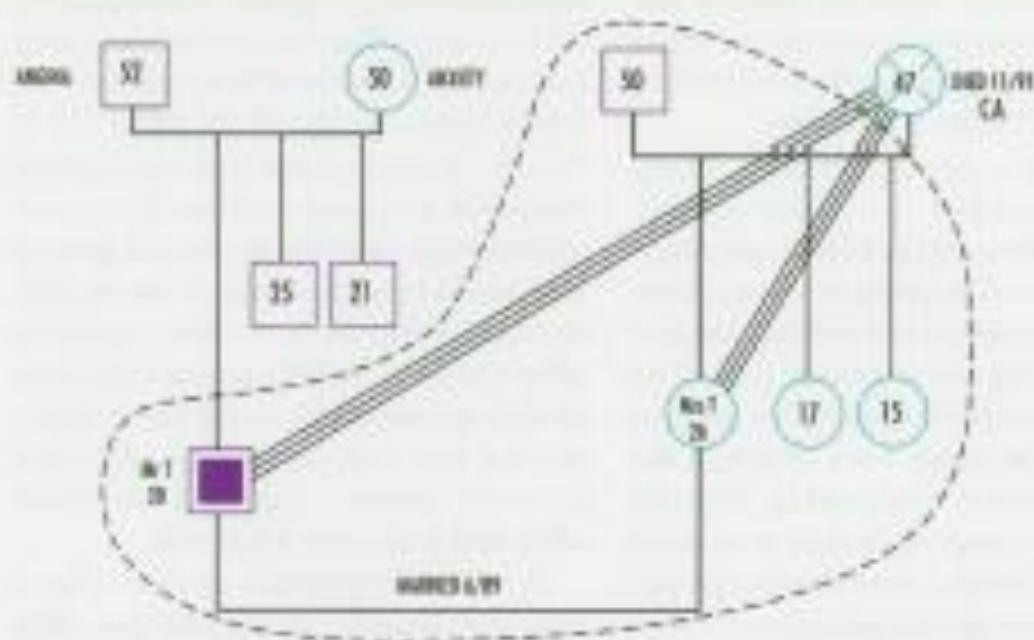
Генограм дефиниција

- Диаграм - родословно дрво на членови на едно семејство низ **неколку генерации** со цел да се препознае и разбере **влијанието на однесувањето,** **присаството на заболувањата** за да се процени **ризик за развој на болести**

Figure 3. Peter T.'s genogram: *The patient complained of chest pain.*

Important points in Peter T.'s genogram:

- Patient's relationship with his mother-in-law;
- Patient's unresolved grief after the death of mother-in-law (anniversary reaction); and
- Patient's somatization as a response to losses and stresses.



Генограм

- Прегледен, лесен пристап на докторот до информации кои му се важни во спроведување на грижата на пациентите
- Заболувања со висока инциденца и **предиспозиција на следни генерации** за тие заболувања

Фамилијарна анамнеза

- Неопходна за **континуирана и сеопфатна** грижа за пациентот и неговото семејство
- Помага во однос на **дијагностички размислувања**
- **Дополнување** на генограмот во тек на време со следење на пациентот
- **Пациентот се мотивира** да ги прашува другите членови на семејството за разјаснување на одредени состојби, односи, болести

Употреба и корист

- **Дијагноза** на медицинска состојба
- Одредува **спроведување на превентивни мерки** за да се намали ризик за појава на одредено заболување
- Одлука каков дијагностички тест да се спроведе
- **Идентификација на други членови** на семејството кои имаат зголемен ризик за појава на болест
- **Проценка на индивидуален ризик** за појава на болест кај пациентот
- **Проценка на ризик** за одредени заболувања кај деца на пациент

Употреба и корист

- **Не може да предвиди иднина** на пациент (влијание на надворешни фактори за развој на болест!)
- Не се применува кај пациент кој е **адоптиран**
- Недоволно информации за **мали семејства - не дава релевантни податоци** за ризик од заболувања

Фамилијарна анамнеза

- Дата на раќање, возраст на дијагноза на заболување
- Заболувања во семејството кај секој член од семејството
- КВЗ, мозочен инфаркт, депресија, дијабет, обесност, канцер, хиперлипидемија
- Алергии, астма, мигрена, чести инфекции
- Стерилитет, абортуси, мртвороденост, умирање на доенчиња (причина)

- Вродени заболувања, ментална ретардација
- Расна и етничка припадност
- Друга информаџија релевантна за фамилна медицинска анамнеза.

Фамилијарна анамнеза

- Не кажуваат приватни работи
- Не сакаат да зборуваат за ментални заболувања, Алзхаимер
- Да се објасни целта на барањето на податоците
- Почни со прашања за семејството па после фокусирано за поединечен член
- Слушај внимателно, не прекинувај
- Не осудувај или коментирај
- Почитувај ја приватноста

Цел

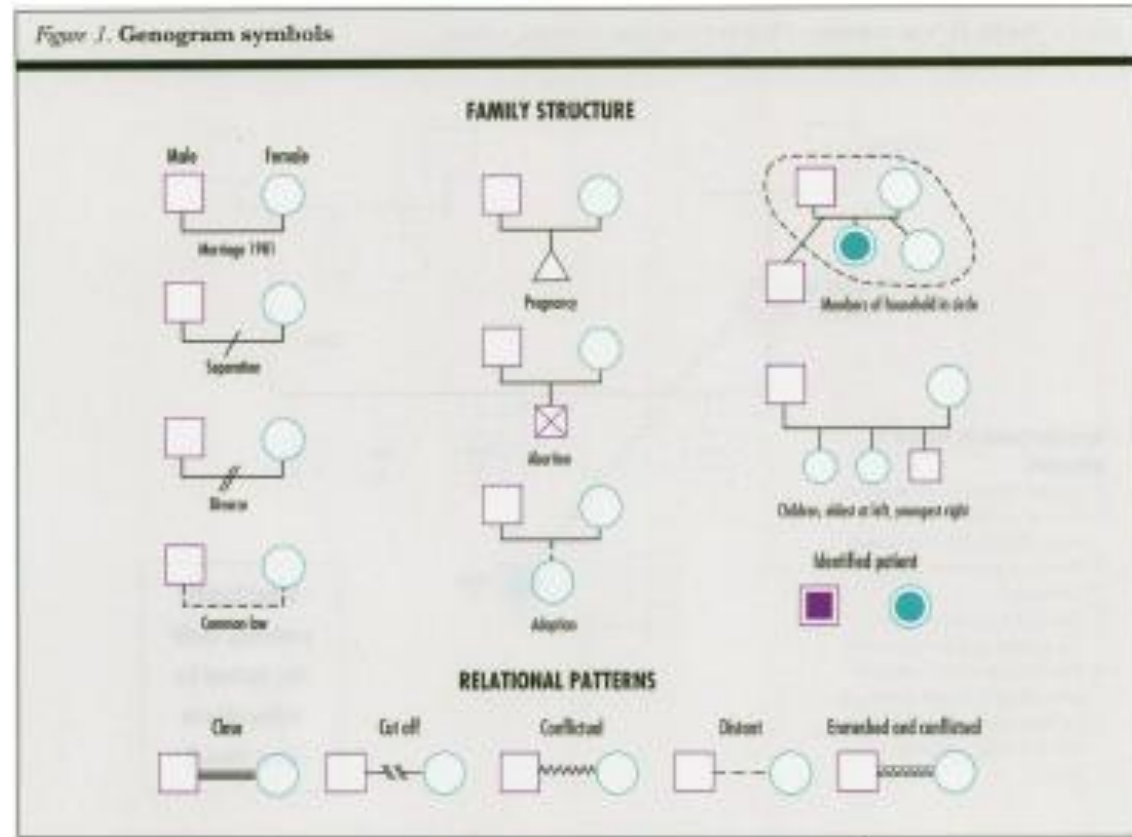
- Реален преглед на семејната позадина, и потенцијалните здравствени проблеми.

Компоненти

- Техники и симболи
- 3 генерации
- Сите членови
- Возраст и година на раѓања
- Умрени на која возраст, причина на смрт
- Значајни здравствени проблеми
- Година мажачка и разводи
- Запослување,
- Комуникации

Симболи

- Машко
- женско
- Умрен
- Пациент
- Спонтан абортус
- Близнаци/тројки
- Адоптирано
- Година на раќање
- Дата на смрт
- Причина на смрт
- Развод



- Конфликт
- Блиска врска
- Далечна поврзаност

Пациент

- Генетика
- Фамилија
- Општество
- Соседи
- Пријатели
- Деца
- Брачен другар

- Семејството е социјална организација и има карактеристики како и други социјални системи. Систем е дефиниран како збир на делови и процеси кои се во меѓусебна интеракција
- Семејството како систем се менува низ време како што стареат неговите членови
- Свесност за предизвици семејството да ги прифати промените

Влијание на семејството на здравјето и болеста

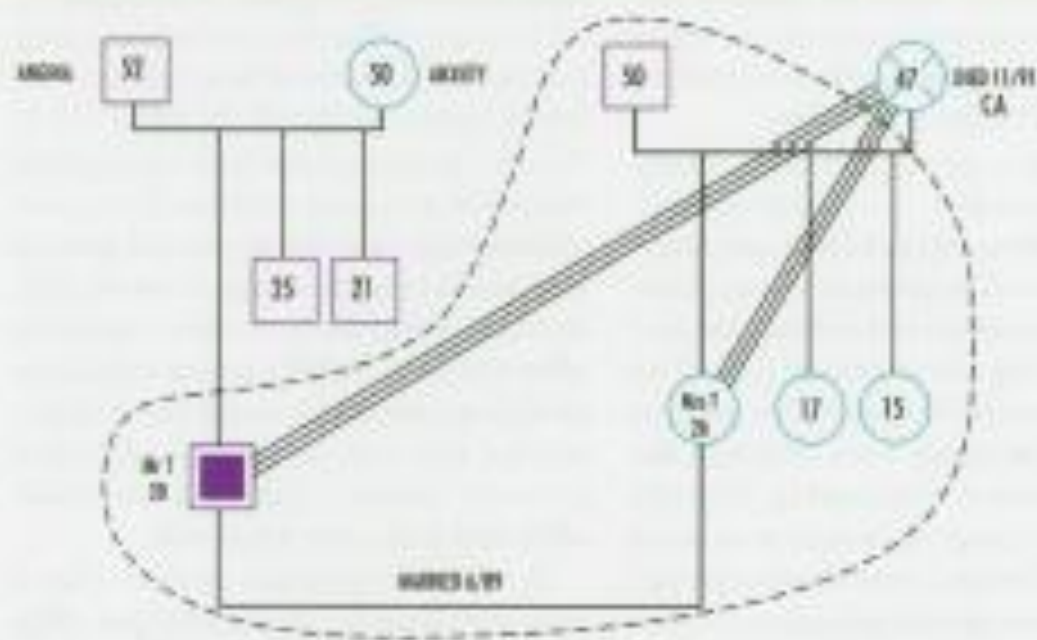
1. Секој член е продукт на интеракција помеѓу неговиот генотип и надворешната средина
2. Семејството има важна улога во развојот на детето; лишување од родителство - самоубиство/психички болести
3. Инфективни болести се шират помеѓу членови на семејство

1. Некои семејства се почувствителни на болести
2. Фактори од семејството влијаат на морбидитетот и морталитетот на возрасните
3. Поддршка од семејството е важно во опоравување од болест при акутни и хронични болести

Figure 3. Peter T.'s genogram: *The patient complained of chest pain.*

Important points in Peter T.'s genogram:

- Patient's relationship with his mother-in-law;
- Patient's unresolved grief after the death of mother-in-law (anniversary reaction); and
- Patient's somatization as a response to losses and stresses.



Употреба на генограм

- **Собирање и користење на информациите од страна на докторот**
- **Проценка на индивидуата во едно семејство**
- **Да го разбере докторот влијанието на семејството врз пациентот**
- **Советување - конфликт дете-родител, брачни проблеми**
- **Старење**

- **Образец на болести и однесување кон болест**
- **Ориентираност кон семејството (холистички период)**
- **Хармонија - хомеостаза во семејство**
- **Нерешен конфликт - комуникациски блок влијае врз секој член од семејството**

Терапија

- Соодветна **интервенција при криза**
- Ослободување од **анксиозност**
- **Вклучување на членови на семејство во донесување на одлуки**

Екомапа

- Поединец - семејство- околина
- Односи во семејството со други системи
- Природа на односи и конфликти
- Холистичен и интегративен приод

